

Inhaltlicher Fokus

Nutzung von Satellitendaten zum kostengünstigen Einstieg in die teilflächenspezifische Bewirtschaftung (Schwerpunkt Stickstoffdüngung)

Termin/Ort

Donnerstag, 06.06.2019 | ab 13:30
Kleeberg 14
94099 Ruhstorf a.d. Rott

Teilnehmerzahl

Begrenzt auf 60 Personen

Zielgruppe

Landwirte, Berater, Schüler/Studierende

Beteiligte Firmen (Produkte)

FarmFacts (NEXT Farming), Kleffmann Group (My Data Plant), Spatial Business Integration (Solorrow), Yara (atfarm)

NEXT Farming

My Data Plant
by Kleffmann Group

Solorrow

atfarm

Anmeldung

Die Teilnahme an der Veranstaltung ist kostenlos, eine verbindliche Anmeldung ist jedoch online notwendig unter:
www.LfL.bayern.de/ilt/pflanzenbau/marktfruchtanbau/217505

Organisation/Kontakt:

Bayerische Landesanstalt für Landwirtschaft
Institut für Landtechnik und Tierhaltung
Projektgruppe Digitalisierung in der Landwirtschaft

Kleeberg 14
D 94099 Ruhstorf

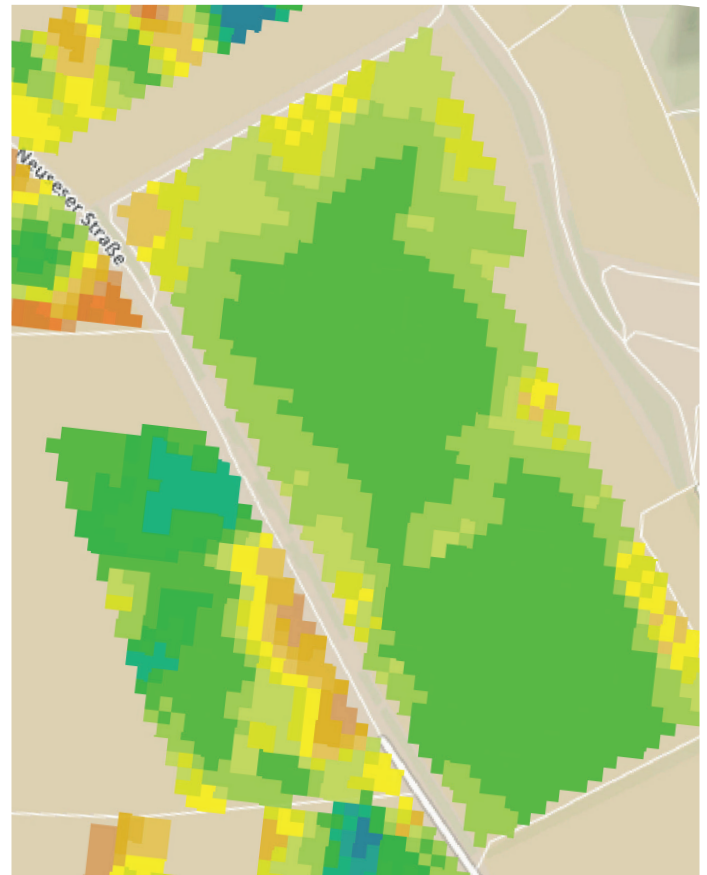
Tel.: 08534 31398-3798



Bayerische Landesanstalt für Landwirtschaft

DIGITALE Werkstattgespräche

Precision Farming muss nicht teuer sein



am 6. Juni 2019
in Ruhstorf a.d. Rott

Inhaltlicher Hintergrund

Precision Farming beinhaltet ein großes Angebot an Lösungen für die teilflächenspezifische Bewirtschaftung. Ziel ist es dabei, den Anforderungen nach höherer Effizienz bei der Applikation von Betriebsmitteln (Dünger, Pflanzenschutzmittel) sowie der Minderung negativer Umwelteffekte nachzukommen. Allerdings sind diese Technologien oftmals aufgrund des hohen Investitionsbedarfs für landwirtschaftliche Betriebe in kleinstrukturierten Agrarregionen unattraktiv. Jetzt bietet die Nutzung von Satellitendaten neue Möglichkeiten für die teilflächenspezifische Bewirtschaftung. Der Vorteil ist, dass kaum Investitionen in hochpreisige Technik wie z.B. in Sensoren getätigt werden müssen. Das kommerzielle Angebot ist mittlerweile groß, wobei sich die Angebote in Bezug auf Kosten, Funktionalität und Service unterscheiden.



Ablauf der Veranstaltung

- 13:30 Begrüßung und Einführung in die Thematik
PD Dr. Markus Gandorfer (LfL)
- 14:00 Kurzvorstellung der Precision Farming Anwendungen durch Firmenvertreter
- 15:00 Workshops in Kleingruppen mit Demo an vier Stationen:
- Schlag anlegen
 - Managementzonen erstellen
 - Auftrag planen (Intensität festlegen)
 - Datenübertragung an das Traktorterminal
- Wechsel nach 30 Min.
Jeder Teilnehmer hat die Möglichkeit, jedes vorgestellte Produkt im Detail kennenzulernen!
- 17:00 Abschließende Diskussion und Schlussfolgerungen
Beat Vinzent (LfL)
- 17:30 Hoffest mit Bewirtung

Ziel der Veranstaltung ist es, den Teilnehmern einen aktuellen Überblick über die Chancen aber auch Herausforderungen beim Einsatz dieser neuen Angebote zu bieten. In Zusammenarbeit mit mehreren Anbietern werden praxisnahe Demonstrationen der satellitengestützten teilflächenspezifischen Bewirtschaftung durchgeführt.