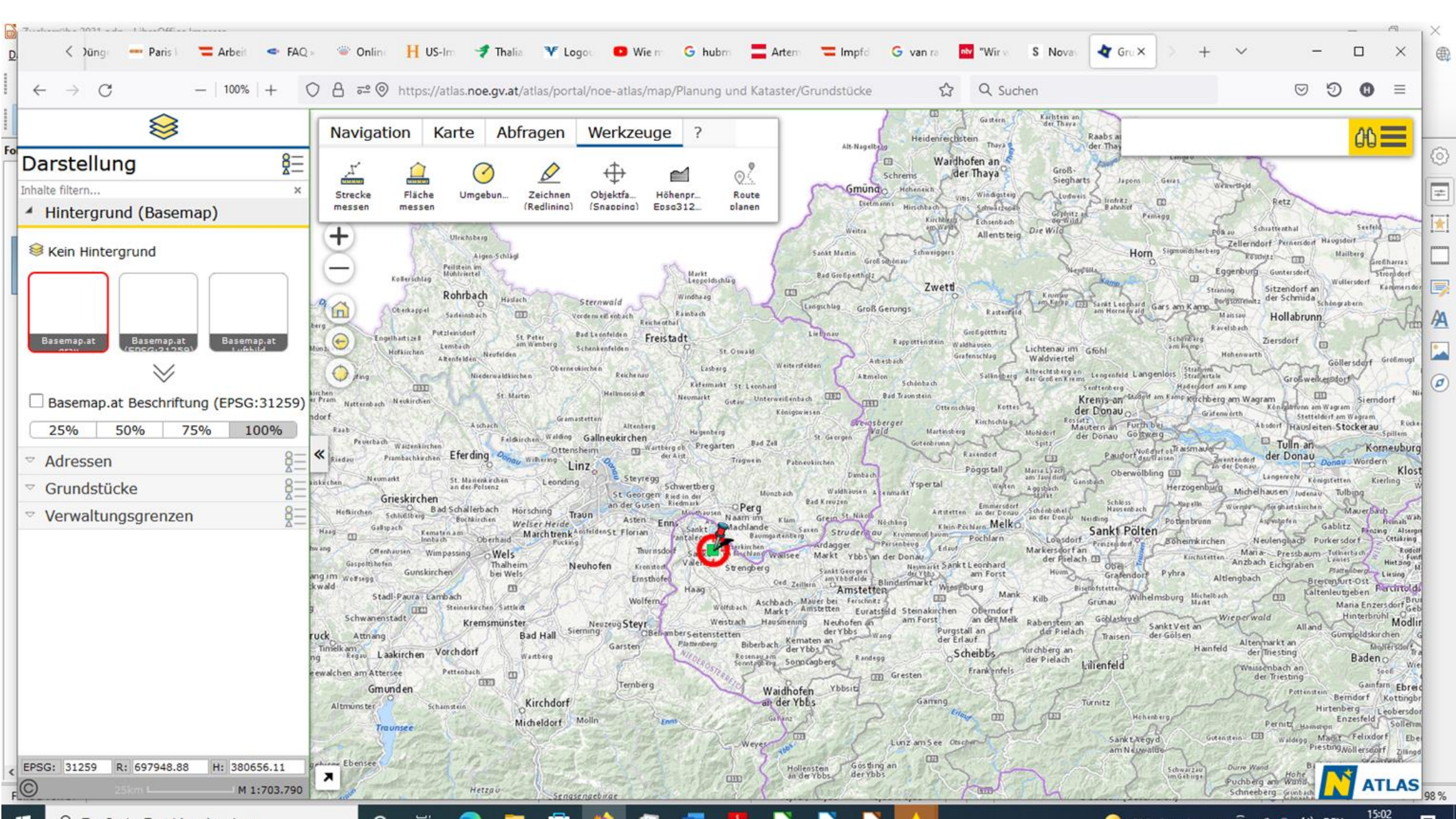


BIO Zuckerrübe

Erfahrungen aus 3 Jahren Anbau
am Biohof Preitfellner



Darstellung

Inhalte filtern...

Hintergrund (Basemap)

Kein Hintergrund



Basemap.at Beschriftung (EPSG:31259)

25% 50% 75% 100%

Adressen

Grundstücke

Verwaltungsgrenzen

EPSG: 31259 R: 697948.88 H: 380656.11

25km M 1:703.790

Navigation Karte Abfragen Werkzeuge ?



Erträge

•2018 54,66 to/ha RR

Erträge

•2018 54,66 to/ha RR

•2019 2x Anbau – dann Mais

Erträge

- 2018 54,66 to/ha RR
- 2019 2x Anbau – dann Mais
- 2020 64,68 bzw. 67,42 to/ha RR

Erträge

- 2018 54,66 to/ha RR
- 2019 2x Anbau – dann Mais
- 2020 64,68 bzw. 67,42 to/ha RR
- 2021 28,01 to/ha RR

Erträge

- 2018 54,66 to/ha RR
- 2019 2x Anbau – dann Mais
- 2020 64,68 bzw. 67,42 to/ha RR
- 2021 28,01 to/ha RR

- Mittelwert: ~54 to RR/ha

SO PROFITIEREN SIE ALS AGRANA BIO-ZUCKERRÜBEN-LANDWIRT...

> AGRANA BIETET INDIVIDUELLE BERATUNG

Ein geschultes Bio-Beraterteam unterstützt Sie ganzjährig und kostenlos mit Fachkompetenz und Praxiserfahrung von der Saatgutwahl bis hin zur Ernteorganisation. Informationen erhalten Sie auch über unsere Webseite (ris.agrana.com) und die Fachzeitschrift „Agrozucker/Agrostärke“. Aktuelle wichtige Neuigkeiten ergehen regelmäßig mittels Mail-Newsletter bzw. per SMS direkt auf Ihr Mobiltelefon (z.B. Cercospora-Monitoring mit Spritzempfehlung). Nähere Kontaktinformationen finden Sie rückseitig.

> AGRANA BIO-DEMOBETRIEBE

Regel Wissenstransfer: AGRANA <-> Demo-Landwirte <-> Bio-Landwirte
Umfassendes Beratungsnetzwerk von 10 Bio-Demo-Landwirten in den Rübenanbaugebieten.

> RÜBENSATGUT AUS ÖSTERREICH

Günstiges und besonders blattgesundes Rübensaatgut speziell für Ihr Gebiet - produziert von der Österr. Rübensamenzucht GmbH in Tulln.

> AGRANA-SONDERKONDITIONEN FÜR HACKARBEIT UND JÄTEFLIEGER

AGRANA bietet modernste Hacktechnik (kameragesteuert) zu einem All-In Preis von 50 EUR/Stunde vorrangig für Neuanbauer an. Ebenso vermittelt AGRANA RTK-gesteuerte Sämaschinen für den Anbau und Jäteflieger für die Beikrautbeseitigung.

> AGRANA-VERSUCHSWESEN

Mit einem hauseigenen Forschungszentrum - dem ARIC (AGRANA Research & Innovation Center) - wird intensiv an effektiven Maßnahmen gegen Schädlinge und Krankheiten in der Zuckerrübenkultur geforscht. Derzeit gibt es an drei Versuchsstandorte, die die Basis für diese Forschungsarbeit bilden.

> EUF-BODENUNTERSUCHUNG

Die EUF-Methode (Elektro-Ultrafiltration) ist ein Analyseverfahren und bildet die Grundlage für ein praxisnahes Düngeberatungssystem von der Ziehung der Bodenprobe bis hin zur Erstellung einer Düngeempfehlung für Ihre Ackerböden.

> AGRANA-FACHVERANSTALTUNGEN

Zahlreiche Feldtage, Fachvorträge und Feldbegehungen, der jährliche Bio-Fachtag sowie die BETAEXPO, Österreichs größtes landwirtschaftliches Schaufeld, ergänzen das Angebot der AGRANA-Rohstoffabteilung, zeigen Best-Practice-Beispiele und dienen dem ganzjährigen Informationsaustausch.

> AGRANA ALS VERLÄSSLICHER PARTNER

AGRANA bietet stabile Preismodelle, eine fixe Abnahme- und Zahlungsgarantie sowie eine wertvolle und langfristige Partnerschaft.

... bedeutet...



AGRANA SPEZIAL-ANGEBOTE

- > Kostenloser Sägeräte-Check
- > Autom. EUF-Bodenprobenahme
- > Sonderkonditionen für Hackarbeit + Jäteflieger
- > Bio-Fachtag und Seminare zum Thema Boden und Pflanzenschutz
 - Anrechenbarkeit auf verschiedene ÖPUL-Programme
 - Experten aus Wissenschaft und Praxis referieren
- > AGRANA-Nebenprodukte (Carbokalk, Restmelasse, BioAgenasol, Bio-Trockenschnitzpellets, Bio-Pressschnitzel) als Dünge- und Futtermittel zu günstigen Konditionen



WER DARF BIO-ZUCKERRÜBEN ANBAUEN?

Nach dem Auslaufen der Zuckermarktordnung ist es jedem landwirtschaftlichen Betrieb (bio + konventionell) möglich, einen Liefervertrag für Zuckerrüben abzuschließen.

WO WACHSEN BIO-ZUCKERRÜBEN & WACHSEN SIE AUCH BEI TROCKENHEIT?

In den Ackerbaugebieten des Weinviertels, süd. Waldviertel, Marchfeld, Donauraum, Westbaugebiet, Oberösterreich, Burgenland und Steiermark hat der Bio-Zuckerrübenanbau bis zu einer Seehöhe von 450m gute Voraussetzungen. Hinsichtlich Wasserbedarf sind die Bio-Zuckerrüben bescheiden und entwickeln sich auch nach trockenen und heißen Witterungsphasen. Im Gegensatz zu vielen anderen Marktfrüchten kommt die Bio-Zuckerrübe mit den extremen Witterungsbedingungen der letzten Jahre gut zurecht und bringt stabil gute Erträge.

WO LIEGEN AKTUELL DIE DURCHSCHNITTlichen BIO-RÜBENERTRÄGE?

Der langjährige durchschnittliche Bio-Rübenanbau liegt aktuell bei 53 t/ha. Jahresbedingt können die Bio-Zuckerrübenanbau auch über 85 t/ha reichen.

WELCHE INVESTITIONEN SIND FÜR EINEN EINSTIEG NOTWENDIG?

Eine rübenspezifische Ausstattung ist für einen Neuanbauer nicht notwendig. Es sind für sämtliche mechanische Arbeitsschritte - von der Sämaschine über das Hackgerät bis hin zum Vorwärtler - ausreichende Kapazitäten vorhanden. Unsere Bio-Betreuer vermitteln gerne das passende Equipment und unterstützen auch bei der Beschaffung von Handarbeitskräften.

BIO-ZUCKERRÜBENANBAU 2019 mit ERFOLG

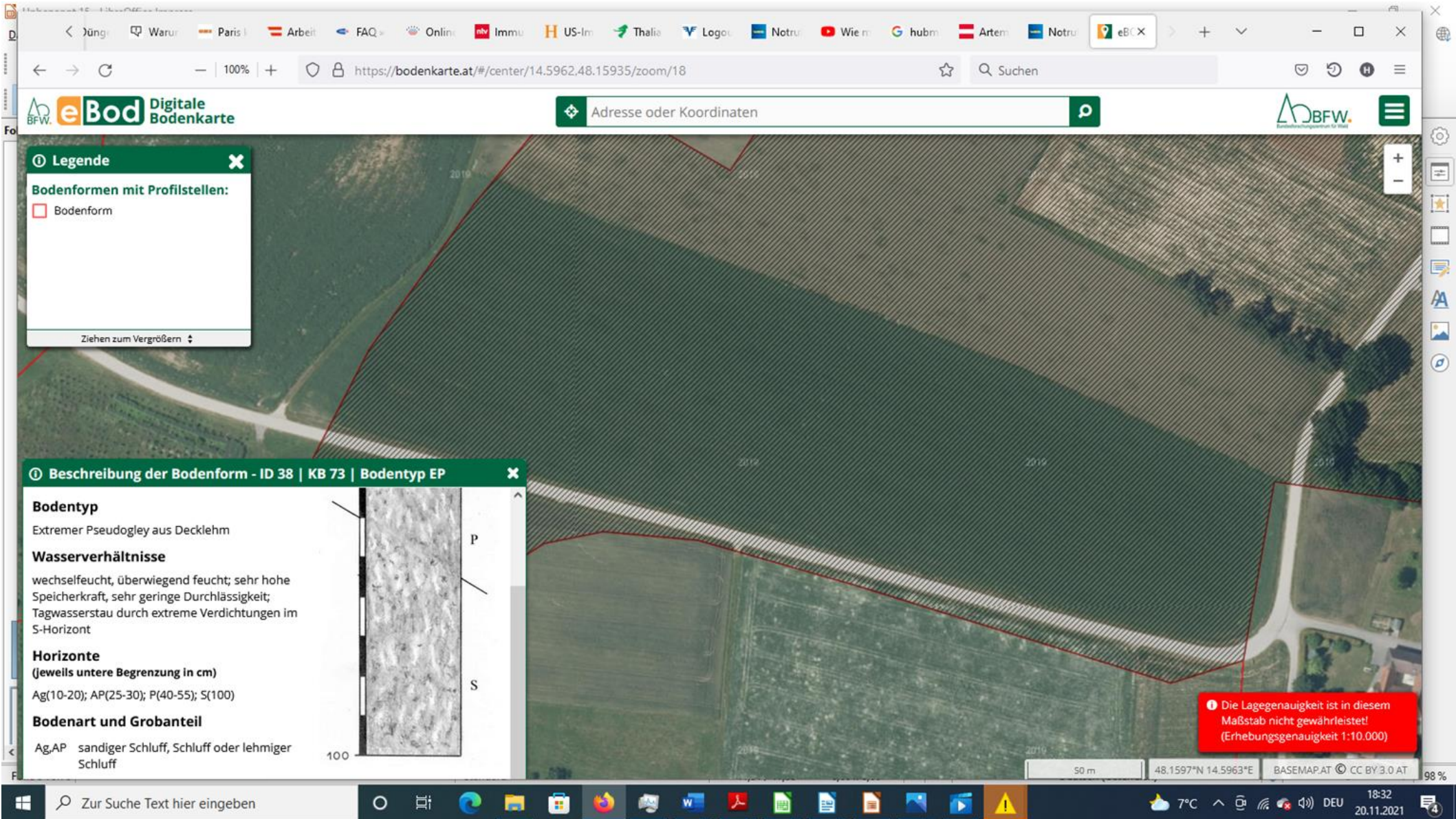
Bio-Rübenanbau (t/ha)	40,0	50,0	60,0	70,0
Roherlös (EUR/ha)	3.680	4.600	5.520	6.440
Bio-Flächen-Grundbonus (EUR/ha)	250	250	250	250
Flächenprämie (EUR/ha)	170	170	170	170
Roherlös inkl. Prämien (EUR/ha) *	4.100	5.020	5.940	6.860

* bei einem Zuckerpreis von 375 EUR/t und einem durchschnittlichen Zuckergehalt. Basis-Rübenpreis konventionell: 27,0 EUR/t, Bio-Bonus: 65 EUR/t (Nettopreise). Exklusive Wegstreckenvergütung und Transportkostenbeteiligung. Die variablen Kosten sind sehr stark von den Arbeitskraftstunden abhängig und liegen bei einem durchschnittlichen Bedarf von 150 Akh/ha bei 2.900 EUR/ha.



Vorbedingungen 2021

- Vorfrucht Weizen
- Zwischenfrucht abfrostend
- lt. ebod: „Extremer Pseudogley aus Decklehm“,
- „Stundenboden“, geringwertiges Ackerland



Legende ✕

Bodenformen mit Profilstellen:

- Bodenform

Ziehen zum Vergrößern ↕

Beschreibung der Bodenform - ID 38 | KB 73 | Bodentyp EP ✕

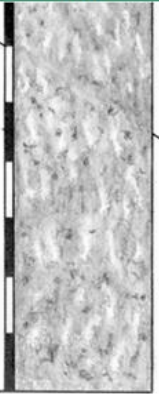
Bodentyp
Extremer Pseudogley aus Decklehm

Wasserverhältnisse
wechselfeucht, überwiegend feucht; sehr hohe Speicherkraft, sehr geringe Durchlässigkeit; Tagwasserstau durch extreme Verdichtungen im S-Horizont

Horizonte (jeweils untere Begrenzung in cm)
Ag(10-20); AP(25-30); P(40-55); S(100)

Bodenart und Grobanteil
Ag,AP sandiger Schluff, Schluff oder lehmiger Schluff

100



! Die Lagegenauigkeit ist in diesem Maßstab nicht gewährleistet!
(Erhebungsgenauigkeit 1:10.000)

Maßnahmen

- Düngung HTK Pellets 1t/ha
- Anbau + Wiederaanbau
- 3x Traktorhacke
- 1x Handhacke 125h/ha 14.-17.6.
- 1x Kupfer gespritzt 11.8.
- 1x Teilfläche Spätverunkrautung gemäht über Bestand

Feldvorbereitung

- Mulchen+Fräsen
- Kreiselegge
- Teile doppelt gefräst und gekreiselt

Feldvorbereitung 31.3.



Feldvorbereitung 21.4.



Anbau



Wiederaanbau 1.5.



Traktorhacke



Gelenkte Hacke 3.6.



Grün in Braun



Fronthacke 13.6.



16.6.



16.6.



29.6.



30.6.



30.6.



18.7.



18.7.



18.7.



VIDEO

August (Symbolbild)



30.10.













Fehler

- Verdichtungen durch Mähdrescher vom Vorjahr
- Zu seichte Grundbodenbearbeitung im Sommer
- Fräsen unter zu feuchten Bedingungen im Frühjahr
- Beikrautmanagement