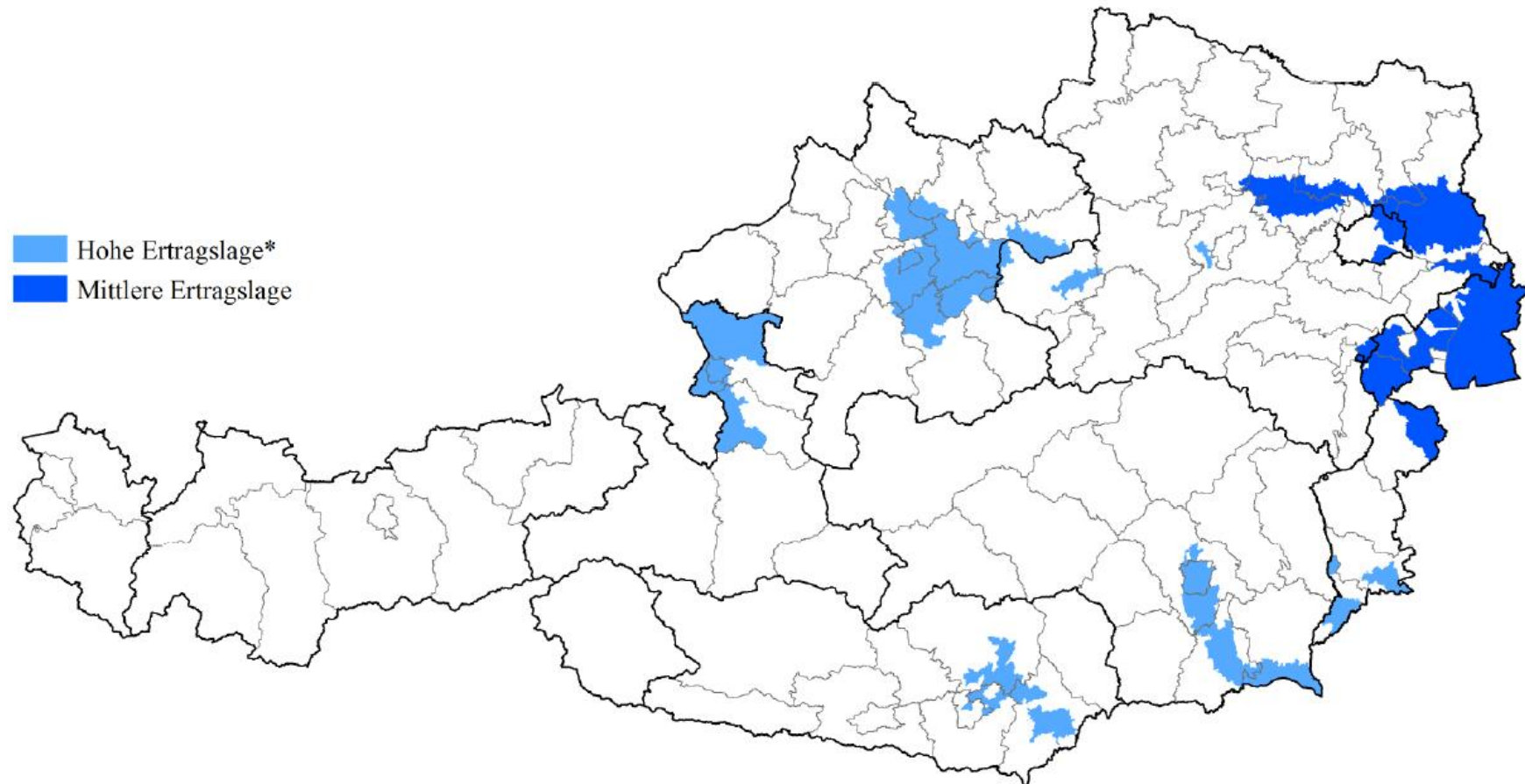
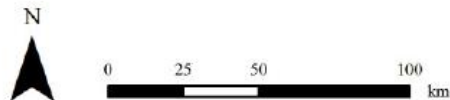


## Anhang H Gebietsabgrenzung der Maßnahme "Vorbeugender Grundwasserschutz" (16) und "Bewirtschaftung auswaschungsgefährdeter Ackerflächen" (17)

(1)



\* Die Katastralgemeinden Spumberg, Thalgauberg und Thalgauegg im Bundesland Salzburg befinden sich nur teilweise innerhalb der Gebietskulisse. Details sind dem Maßnahmentext zu entnehmen.



Quelle: BMLFUW  
Kartographie II/3  
© BMLFUW, 10/2015

Anhänge zur Sonderrichtlinie des BMLFUW für das Österreichische Programm zur Förderung einer umweltgerechten, extensiven und den natürlichen Lebensraum schützenden Landwirtschaft ( Ö P U L 2015 ); GZ BMLFUW-LE.1.1.8/0014-II/3/2016

### Gebiet Acker

BL	Politische Gemeinde	Katastralgemeinde	KG Nr.	Ertrags-lage
Bgld	Andau	Andau	32001	mittel
Bgld	Antau	Antau	30101	mittel
Bgld	Apetlon	Apetlon	32002	mittel
Bgld	Baumgarten	Baumgarten	30102	mittel
Bgld	Breitenbrunn	Breitenbrunn	30001	mittel
Bgld	Deutsch Jahrdorf	Deutsch Jahrdorf	32004	mittel
Bgld	Deutsch Kaltenbrunn	Deutsch Kaltenbrunn	31102	hoch
Bgld	Deutsch Kaltenbrunn	Rohrbrunn	31124	hoch
Bgld	Deutschkreutz	Deutschkreutz	33003	mittel
Bgld	Deutschkreutz	Girm	33007	mittel
Bgld	Draßburg	Draßburg	30103	mittel
Bgld	Forchtenstein	Forchtenau	30104	mittel
Bgld	Forchtenstein	Neustift an der Rosalia	30111	mittel
Bgld	Frauenkirchen	Frauenkirchen	32006	mittel
Bgld	Gattendorf	Gattendorf	32007	mittel
Bgld	Gols	Gols	32008	mittel
Bgld	Großhöflein	Großhöflein	30006	mittel
Bgld	Großwarasdorf	Großwarasdorf	33010	mittel
Bgld	Großwarasdorf	Kleinwarasdorf	33019	mittel
Bgld	Großwarasdorf	Nebersdorf	33036	mittel
Bgld	Güssing	Glasing	31011	hoch
Bgld	Güssing	Güssing	31013	hoch
Bgld	Güssing	Krottendorf bei Güssing	31024	hoch
Bgld	Güssing	St. Nikolaus	31043	hoch
Bgld	Güssing	Steingraben	31047	hoch
Bgld	Güssing	Urbersdorf	31056	hoch
Bgld	Halbturn	Halbturn	32009	mittel

BL	Politische Gemeinde	Katastralgemeinde	KG Nr.	Ertrags-lage
Bgld	Heiligenbrunn	Deutsch Bieling	31003	hoch
Bgld	Heiligenbrunn	Hagensdorf im Burgenland	31016	hoch
Bgld	Heiligenbrunn	Heiligenbrunn	31018	hoch
Bgld	Heiligenbrunn	Lusing	31028	hoch
Bgld	Heiligenbrunn	Reinersdorf	31040	hoch
Bgld	Hirm	Hirm	30105	mittel
Bgld	Horitschon	Horitschon	33014	mittel
Bgld	Horitschon	Unterpetersdorf	33061	mittel
Bgld	Hornstein	Hornstein	30007	mittel
Bgld	Illmitz	Illmitz	32010	mittel
Bgld	Jennersdorf	Grieselstein	31107	hoch
Bgld	Jennersdorf	Henndorf im Burgenland	31110	hoch
Bgld	Jennersdorf	Jennersdorf	31111	hoch
Bgld	Jennersdorf	Rax	31123	hoch
Bgld	Kittsee	Kittsee	32012	mittel
Bgld	Klingenbach	Klingenbach	30009	mittel
Bgld	Krensdorf	Krensdorf	30106	mittel
Bgld	Loipersbach im Burgenland	Loipersbach	30107	mittel
Bgld	Loipersbach im Burgenland	Loipersbach-Kogel	30124	mittel
Bgld	Lutzmannsburg	Lutzmannsburg	33033	mittel
Bgld	Lutzmannsburg	Strebersdorf	33057	mittel
Bgld	Marz	Marz	30108	mittel
Bgld	Mattersburg	Mattersburg	30109	mittel
Bgld	Mattersburg	Walbersdorf	30120	mittel
Bgld	Mogersdorf	Deutsch Minihof	31103	hoch
Bgld	Mogersdorf	Mogersdorf	31117	hoch
Bgld	Mogersdorf	Wallendorf	31129	hoch

Anhänge zur Sonderrichtlinie des BMLFUW für das Österreichische Programm zur Förderung einer umweltgerechten, extensiven und den natürlichen Lebensraum schützenden Landwirtschaft ( Ö P U L 2015 ); GZ BMLFUW-LE.1.1.8/0014-II/3/2016

BL	Politische Gemeinde	Katastralgemeinde	KG Nr.	Ertragslage
Bgld	Mönchhof	Mönchhof	32014	mittel
Bgld	Müllendorf	Müllendorf	30013	mittel
Bgld	Neckenmarkt	Haschendorf	33012	mittel
Bgld	Neckenmarkt	Neckenmarkt	33037	mittel
Bgld	Neudorf	Neudorf bei Parndorf	32015	mittel
Bgld	Neudörfel	Neudörfel	30110	mittel
Bgld	Neufeld an der Leitha	Neufeld an der Leitha	30014	mittel
Bgld	Neusiedl am See	Neusiedl am See	32016	mittel
Bgld	Nickelsdorf	Nickelsdorf	32017	mittel
Bgld	Nikitsch	Kroatisch Geresdorf	33023	mittel
Bgld	Nikitsch	Kroatisch Minihof	33024	mittel
Bgld	Nikitsch	Nikitsch	33040	mittel
Bgld	Oggau am Neusiedler See	Oggau	30015	mittel
Bgld	Oslip	Oslip	30016	mittel
Bgld	Pama	Pama	32018	mittel
Bgld	Pamhagen	Pamhagen	32019	mittel
Bgld	Parndorf	Parndorf	32020	mittel
Bgld	Podersdorf am See	Podersdorf am See	32021	mittel
Bgld	Pöttsching	Pöttsching	30113	mittel
Bgld	Pöttelsdorf	Pöttelsdorf	30112	mittel
Bgld	Potzneusiedl	Potzneusiedl	32022	mittel
Bgld	Purbach am Neusiedler See	Purbach am Neusiedlersee	30017	mittel
Bgld	Raiding	Raiding	33047	mittel
Bgld	Ritzing	Ritzing	33049	mittel
Bgld	Rohrbach bei Mattersburg	Rohrbach bei Mattersburg	30114	mittel
Bgld	Sankt Andrä am Zicksee	St. Andrä	32023	mittel
Bgld	Sankt Margarethen im Burgenland	St. Margarethen	30020	mittel
Bgld	Sankt Martin an der Raab	Doiber	31105	hoch
Bgld	Sankt Martin an der Raab	Gritsch	31108	hoch

BL	Politische Gemeinde	Katastralgemeinde	KG Nr.	Ertragslage
Bgld	Sankt Martin an der Raab	Neumarkt an der Raab	31120	hoch
Bgld	Sankt Martin an der Raab	Oberdrosen	31121	hoch
Bgld	Sankt Martin an der Raab	St. Martin an der Raab	31127	hoch
Bgld	Sankt Martin an der Raab	Welten	31131	hoch
Bgld	Schattendorf	Schattendorf	30116	mittel
Bgld	Schützen am Gebirge	Schützen am Gebirge	30021	mittel
Bgld	Siegendorf	Siegendorf	30022	mittel
Bgld	Sieggraben	Sieggraben	30117	mittel
Bgld	Sigleß	Sigleß	30118	mittel
Bgld	Steinbrunn	Steinbrunn	30023	mittel
Bgld	Strem	Deutsch Ehrendorf	31004	hoch
Bgld	Strem	Steinfurt	31046	hoch
Bgld	Strem	Strem	31049	hoch
Bgld	Strem	Sumetendorf	31051	hoch
Bgld	Tadten	Tadten	32024	mittel
Bgld	Trausdorf an der Wulka	Trausdorf an der Wulka	30025	mittel
Bgld	Wallern im Burgenland	Wallern im Burgenland	32025	mittel
Bgld	Weichselbaum	Krobotek	31114	hoch
Bgld	Weichselbaum	Rosendorf	31125	hoch
Bgld	Weichselbaum	Weichselbaum	31130	hoch
Bgld	Weiden am See	Weiden am See	32026	mittel
Bgld	Wiesen	Wiesen	30121	mittel
Bgld	Winden am See	Winden	32027	mittel
Bgld	Wulkaprodersdorf	Wulkaprodersdorf	30027	mittel
Bgld	Zagersdorf	Zagersdorf	30028	mittel
Bgld	Zemendorf-Stöttera	Stöttera	30119	mittel
Bgld	Zemendorf-Stöttera	Zemendorf	30122	mittel
Bgld	Zillingtal	Zillingtal	30029	mittel
Bgld	Zurndorf	Zurndorf	32028	mittel

Anhänge zur Sonderrichtlinie des BMLFUW für das Österreichische Programm zur Förderung einer umweltgerechten, extensiven und den natürlichen Lebensraum schützenden Landwirtschaft ( Ö P U L 2015 ); GZ BMLFUW-LE.1.1.8/0014-II/3/2016

BL	Politische Gemeinde	Katastralgemeinde	KG Nr.	Ertragslage
Ktn	Althofen	Althofen	74001	hoch
Ktn	Althofen	Treibach	74017	hoch
Ktn	Bleiburg	Bleiburg	76003	hoch
Ktn	Bleiburg	Moos	76010	hoch
Ktn	Bleiburg	Oberloibach	76012	hoch
Ktn	Bleiburg	Rinkenbergring	76015	hoch
Ktn	Bleiburg	Unterloibach	76021	hoch
Ktn	Brückl	Brückl	74102	hoch
Ktn	Brückl	Schmieddorf	74129	hoch
Ktn	Brückl	St. Filippen	74124	hoch
Ktn	Eberndorf	Buchbrunn	76101	hoch
Ktn	Eberndorf	Eberndorf	76102	hoch
Ktn	Eberndorf	Gablern	76103	hoch
Ktn	Eberndorf	Gösselsdorf	76105	hoch
Ktn	Eberndorf	Kühnsdorf	76108	hoch
Ktn	Eberndorf	Mittlern	76110	hoch
Ktn	Eberndorf	Priebelsdorf	76112	hoch
Ktn	Feistritz ob Bleiburg	Feistritz	76004	hoch
Ktn	Feistritz ob Bleiburg	Penk	76013	hoch
Ktn	Feistritz ob Bleiburg	St. Michäl	76017	hoch
Ktn	Fraunstein	Grasdorf	74510	hoch
Ktn	Globasnitz	Jaunstein	76026	hoch
Ktn	Globasnitz	St. Stefan	76027	hoch
Ktn	Globasnitz	Wakendorf	76028	hoch
Ktn	Kappel am Krappfeld	Dobranberg	74004	hoch
Ktn	Kappel am Krappfeld	Dürnfeld	74005	hoch
Ktn	Kappel am Krappfeld	Krasta	74010	hoch
Ktn	Kappel am Krappfeld	Silberegg	74015	hoch
Ktn	Kappel am Krappfeld	St. Martin am Mannsberg	74012	hoch

BL	Politische Gemeinde	Katastralgemeinde	KG Nr.	Ertragslage
Ktn	Klagenfurt am Wörthersee	Ehrental	72106	hoch
Ktn	Klagenfurt am Wörthersee	Hörtendorf	72123	hoch
Ktn	Klagenfurt am Wörthersee	Waltendorf	72196	hoch
Ktn	Liebenfels	Liebenfels	74503	hoch
Ktn	Liebenfels	Rosenbichl	74524	hoch
Ktn	Magdalensberg	Freudenberg	72107	hoch
Ktn	Magdalensberg	Lassendorf	72134	hoch
Ktn	Magdalensberg	Reigersdorf	72159	hoch
Ktn	Magdalensberg	St. Thomas	72176	hoch
Ktn	Magdalensberg	Vellach	72193	hoch
Ktn	Magdalensberg	Wutschein	72202	hoch
Ktn	Magdalensberg	Zeiselberg	72203	hoch
Ktn	Magdalensberg	Zinsdorf	72205	hoch
Ktn	Maria Saal	Kading	72124	hoch
Ktn	Maria Saal	Karnburg	72125	hoch
Ktn	Maria Saal	Maria Saal	72140	hoch
Ktn	Maria Saal	Möderndorf	72144	hoch
Ktn	Maria Saal	St. Michäl am Zollfeld	72169	hoch
Ktn	Möbling	Rabing	74013	hoch
Ktn	Poggersdorf	Linsenberg	72137	hoch
Ktn	Poggersdorf	Pubersdorf	72156	hoch
Ktn	Sankt Georgen am Längsee	Goggerwenig	74507	hoch
Ktn	Sankt Georgen am Längsee	Gösseling	74508	hoch
Ktn	Sankt Georgen am Längsee	Launsdorf	74514	hoch
Ktn	Sankt Georgen am Längsee	Osterwitz	74520	hoch
Ktn	Sankt Georgen am Längsee	Taggenbrunn	74533	hoch
Ktn	Sankt Kanzian am Klopeiner See	Srejach	76117	hoch
Ktn	Sankt Kanzian am Klopeiner See	St. Marxen	76114	hoch
Ktn	Sankt Veit an der Glan	Hörzendorf	74512	hoch

Anhänge zur Sonderrichtlinie des BMLFUW für das Österreichische Programm zur Förderung einer umweltgerechten, extensiven und den natürlichen Lebensraum schützenden Landwirtschaft ( Ö P U L 2015 ); GZ BMLFUW-LE.1.1.8/0014-II/3/2016

BL	Politische Gemeinde	Katastralgemeinde	KG Nr.	Ertrags-lage
Ktn	Sankt Veit an der Glan	St. Donat	74526	hoch
Ktn	Sankt Veit an der Glan	St. Veit an der Glan	74528	hoch
Ktn	Sittersdorf	Sonnegg	76221	hoch
Ktn	Völkermarkt	Greuth	76306	hoch
Ktn	Völkermarkt	Haimburg	76311	hoch
Ktn	Völkermarkt	Kaltenbrunn	76314	hoch
Ktn	Völkermarkt	Klein St. Veit	76317	hoch
Ktn	Völkermarkt	Korb	76318	hoch
Ktn	Völkermarkt	Mittertrixen	76321	hoch
Ktn	Völkermarkt	Niedertrixen	76324	hoch
Ktn	Völkermarkt	Waisenberg	76340	hoch
Ktn	Völkermarkt	Wandelitzen	76341	hoch
NÖ	Absdorf	Absdorf	20001	mittel
NÖ	Aderklaa	Aderklaa	6030	mittel
NÖ	Allhartsberg	Kröllendorf	3312	hoch
NÖ	Amstetten	Amstetten	3003	hoch
NÖ	Amstetten	Hausmening	3015	hoch
NÖ	Amstetten	Mauer bei Amstetten	3023	hoch
NÖ	Amstetten	Schönbichl	3036	hoch
NÖ	Amstetten	Ulmerfeld	3042	hoch
NÖ	Andlersdorf	Andlersdorf	6201	mittel
NÖ	Aschbach-Markt	Aschbach Dorf	3202	hoch
NÖ	Aschbach-Markt	Aschbach Markt	3203	hoch
NÖ	Atzenbrugg	Atzenbrugg	20108	mittel
NÖ	Atzenbrugg	Moosbierbaum	20155	mittel
NÖ	Atzenbrugg	Trasdorf	20186	mittel
NÖ	Auersthal	Auersthal	6003	mittel
NÖ	Bad Deutsch-Altenburg	Bad Deutsch Altenburg	5101	mittel
NÖ	Bisamberg	Bisamberg	11023	mittel

BL	Politische Gemeinde	Katastralgemeinde	KG Nr.	Ertrags-lage
NÖ	Blindenmarkt	Blindenmarkt	14401	hoch
NÖ	Bockfließ	Bockfließ	15201	mittel
NÖ	Bockfließ	Wendlingerhof	15222	mittel
NÖ	Deutsch-Wagram	Deutsch Wagram	6031	mittel
NÖ	Deutsch-Wagram	Helmahof	6032	mittel
NÖ	Deutsch-Wagram	Stallingerfeld	6033	mittel
NÖ	Eckartsau	Kopfsetten	6210	mittel
NÖ	Eckartsau	Pframa	6220	mittel
NÖ	Eckartsau	Wagram an der Donau	6227	mittel
NÖ	Engelhartstetten	Engelhartstetten	6303	mittel
NÖ	Engelhartstetten	Groößenbrunn	6304	mittel
NÖ	Engelhartstetten	Loimersdorf	6306	mittel
NÖ	Ennsdorf	Ennsdorf	3109	hoch
NÖ	Ernsthofen	Rubring	3129	hoch
NÖ	Etsdorf-Haitzendorf	Grunddorf	12234	mittel
NÖ	Etsdorf-Haitzendorf	Haitzendorf	12235	mittel
NÖ	Etsdorf-Haitzendorf	Kamp	12236	mittel
NÖ	Gänserndorf	Gänserndorf	6006	mittel
NÖ	Gerasdorf bei Wien	Gerasdorf	1708	mittel
NÖ	Gerasdorf bei Wien	Kapellerfeld	1709	mittel
NÖ	Gerasdorf bei Wien	Seyring	1710	mittel
NÖ	Gerersdorf	Loipersdorf	19511	hoch
NÖ	Gerersdorf	Salau	19568	hoch
NÖ	Glinzendorf	Glinzendorf	6206	mittel
NÖ	Grafenwörth	Grafenwörth	20014	mittel
NÖ	Grafenwörth	Jettsdorf	20016	mittel
NÖ	Grafenwörth	Seebarn am Wagram	20027	mittel
NÖ	Grafenwörth	St. Johann	20017	mittel
NÖ	Grafenwörth	Wagram am Wagram	20036	mittel

Anhänge zur Sonderrichtlinie des BMLFUW für das Österreichische Programm zur Förderung einer umweltgerechten, extensiven und den natürlichen Lebensraum schützenden Landwirtschaft ( Ö P U L 2015 ); GZ BMLFUW-LE.1.1.8/0014-II/3/2016

BL	Politische Gemeinde	Katastralgemeinde	KG Nr.	Ertrags-lage
NÖ	Großebersdorf	Eibesbrunn	15203	mittel
NÖ	Großebersdorf	Großebersdorf	15204	mittel
NÖ	Groß-Engersdorf	Großengersdorf	15205	mittel
NÖ	Groß-Enzersdorf	Franzensdorf	6204	mittel
NÖ	Groß-Enzersdorf	Großenzersdorf	6207	mittel
NÖ	Groß-Enzersdorf	Matzneusiedl	6214	mittel
NÖ	Groß-Enzersdorf	Oberhausen	6216	mittel
NÖ	Groß-Enzersdorf	Probstdorf	6221	mittel
NÖ	Groß-Enzersdorf	Rutzendorf	6224	mittel
NÖ	Groß-Enzersdorf	Wittau	6228	mittel
NÖ	Großhofen	Großhofen	6208	mittel
NÖ	Hafnerbach	Pfaffing	19542	hoch
NÖ	Hafnerbach	Pielachhaag	19543	hoch
NÖ	Hagenbrunn	Hagenbrunn	11026	mittel
NÖ	Haidershofen	Dorf an der Enns	3106	hoch
NÖ	Haringsee	Fuchsenbigl	6205	mittel
NÖ	Haringsee	Haringsee	6209	mittel
NÖ	Haringsee	Straudorf	6226	mittel
NÖ	Haslau-Maria Ellend	Haslau an der Donau	5105	mittel
NÖ	Hausleiten	Gaisruck	11105	mittel
NÖ	Hausleiten	Hausleithen	11111	mittel
NÖ	Hausleiten	Perzendorf	11128	mittel
NÖ	Hausleiten	Schmida	11134	mittel
NÖ	Hausleiten	Trübenseer Auanteil	11144	mittel
NÖ	Hausleiten	Zaina	11148	mittel
NÖ	Kirchberg am Wagram	Altenwörth	20003	mittel
NÖ	Kirchberg am Wagram	Dörfel	20007	mittel
NÖ	Kirchberg am Wagram	Gigging	20012	mittel
NÖ	Kirchberg am Wagram	Kollersdorf	20019	mittel

BL	Politische Gemeinde	Katastralgemeinde	KG Nr.	Ertrags-lage
NÖ	Kirchberg am Wagram	Mallon	20021	mittel
NÖ	Kirchberg am Wagram	Neustift im Felde	20023	mittel
NÖ	Kirchberg am Wagram	Unterstockstall	20032	mittel
NÖ	Kirchberg am Wagram	Winkl	20040	mittel
NÖ	Königsbrunn am Wagram	Bierbaum am Kleebigl	20006	mittel
NÖ	Königsbrunn am Wagram	Fraündorf	20011	mittel
NÖ	Königsbrunn am Wagram	Königsbrunn	20020	mittel
NÖ	Königsbrunn am Wagram	Utzenlaa	20035	mittel
NÖ	Korneuburg	Korneuburg	11006	mittel
NÖ	Langenrohr	Asparn	20106	mittel
NÖ	Langenrohr	Kronau	20144	mittel
NÖ	Langenrohr	Langenrohr	20146	mittel
NÖ	Langenrohr	Langenschönbichl	20177	mittel
NÖ	Langenrohr	Neusiedl	20158	mittel
NÖ	Lasseesee	Lasseesee	6305	mittel
NÖ	Lasseesee	Schönfeld	6311	mittel
NÖ	Leobendorf	Leobendorf	11008	mittel
NÖ	Leopoldsdorf im Marchfelde	Breitstetten	6202	mittel
NÖ	Leopoldsdorf im Marchfelde	Leopoldsdorf im Marchfelde	6211	mittel
NÖ	Lichtenwörth	Lichtenwörth	23419	mittel
NÖ	Marchegg	Breitensee	6302	mittel
NÖ	Marchegg	Marchegg	6307	mittel
NÖ	Markersdorf-Haindorf	Markersdorf	19518	hoch
NÖ	Markersdorf-Haindorf	Mitterau	19525	hoch
NÖ	Markersdorf-Haindorf	Poppendorf	19546	hoch
NÖ	Markersdorf-Haindorf	Wultendorf	19631	hoch
NÖ	Markgrafneusiedl	Markgrafneusiedl	6213	mittel
NÖ	Michelhausen	Mitterndorf	20151	mittel
NÖ	Michelhausen	Rust	20175	mittel

Anhänge zur Sonderrichtlinie des BMLFUW für das Österreichische Programm zur Förderung einer umweltgerechten, extensiven und den natürlichen Lebensraum schützenden Landwirtschaft ( Ö P U L 2015 ); GZ BMLFUW-LE.1.1.8/0014-II/3/2016

BL	Politische Gemeinde	Katastralgemeinde	KG Nr.	Ertragslage
NÖ	Muckendorf-Wipfing	Muckendorf	20156	mittel
NÖ	Muckendorf-Wipfing	Wipfing	20195	mittel
NÖ	Neuhofen an der Ybbs	Schindau	3035	hoch
NÖ	Ober-Grafendorf	Ebersdorf	19429	hoch
NÖ	Ober-Grafendorf	Fridau	19445	hoch
NÖ	Ober-Grafendorf	Obergrafendorf	19459	hoch
NÖ	Ober-Grafendorf	Ritzersdorf	19566	hoch
NÖ	Ober-Grafendorf	Wantendorf	19603	hoch
NÖ	Ober-Grafendorf	Willersdorf bei Wantendorf	19623	hoch
NÖ	Obersiebenbrunn	Obersiebenbrunn	6217	mittel
NÖ	Parbasdorf	Parbasdorf	6219	mittel
NÖ	Petronell-Carnuntum	Petronell	5109	mittel
NÖ	Pillichsdorf	Pillichsdorf	15213	mittel
NÖ	Pillichsdorf	Reuhof	15215	mittel
NÖ	Prellenkirchen	Deutsch Haslau	5103	mittel
NÖ	Prellenkirchen	Prellenkirchen	5110	mittel
NÖ	Prellenkirchen	Schönabrunn	5113	mittel
NÖ	Prellenkirchen	Wangheim	5114	mittel
NÖ	Prinzersdorf	Prinzersdorf	19548	hoch
NÖ	Prinzersdorf	Uttendorf	19593	hoch
NÖ	Prottes	Prottes	6016	mittel
NÖ	Raasdorf	Pysdorf	6222	mittel
NÖ	Raasdorf	Raasdorf	6223	mittel
NÖ	Rohrau	Hollern	5023	mittel
NÖ	Sankt Andrä-Wördern	Altenberg	20103	mittel
NÖ	Sankt Andrä-Wördern	Wördern	20197	mittel
NÖ	Sankt Georgen am Ybbsfelde	Hermannsdorf	3016	hoch
NÖ	Sankt Georgen am Ybbsfelde	Leutzmannsdorf	3022	hoch
NÖ	Sankt Georgen am Ybbsfelde	St. Georgen am Ybbsfelde	3012	hoch

BL	Politische Gemeinde	Katastralgemeinde	KG Nr.	Ertragslage
NÖ	Sankt Valentin	Rems	3128	hoch
NÖ	Sankt Valentin	St. Valentin	3137	hoch
NÖ	Sankt Valentin	Thurnstorf	3135	hoch
NÖ	Scharndorf	Regelsbrunn	5111	mittel
NÖ	Scharndorf	Scharndorf	5112	mittel
NÖ	Scharndorf	Wildungsmauer	5115	mittel
NÖ	Schönkirchen-Reyersdorf	Reyersdorf	6018	mittel
NÖ	Schönkirchen-Reyersdorf	Schönkirchen	6020	mittel
NÖ	Spillern	Spillern	11138	mittel
NÖ	Stetteldorf am Wagram	Eggendorf am Wagram	11102	mittel
NÖ	Stetteldorf am Wagram	Starnwörth	11139	mittel
NÖ	Stetteldorf am Wagram	Stetteldorf am Wagram	11141	mittel
NÖ	Stockerau	Oberzögersdorf	11150	mittel
NÖ	Stockerau	Stockerau	11142	mittel
NÖ	Stockerau	Unterzögersdorf	11151	mittel
NÖ	Strasshof an der Nordbahn	Strasserfeld	6024	mittel
NÖ	Traismauer	Gemeinlebarn	19118	mittel
NÖ	Traismauer	Hilpersdorf	19131	mittel
NÖ	Tulln an der Donau	Fraühofen	20123	mittel
NÖ	Tulln an der Donau	Langenlebarn-Oberaigen	20147	mittel
NÖ	Tulln an der Donau	Langenlebarn-Unteraigen	20148	mittel
NÖ	Tulln an der Donau	Mollersdorf	20152	mittel
NÖ	Tulln an der Donau	Neuaigen	20157	mittel
NÖ	Tulln an der Donau	Nitzing	20159	mittel
NÖ	Tulln an der Donau	Trübensee	20187	mittel
NÖ	Tulln an der Donau	Tulln	20189	mittel
NÖ	Untersiebenbrunn	Neuhof	6309	mittel
NÖ	Untersiebenbrunn	Untersiebenbrunn	6313	mittel
NÖ	Weiden an der March	Baumgarten an der March	6301	mittel

Anhänge zur Sonderrichtlinie des BMLFUW für das Österreichische Programm zur Förderung einer umweltgerechten, extensiven und den natürlichen Lebensraum schützenden Landwirtschaft ( Ö P U L 2015 ); GZ BMLFUW-LE.1.1.8/0014-II/3/2016

BL	Politische Gemeinde	Katastralgemeinde	KG Nr.	Ertragslage
NÖ	Weiden an der March	Oberweiden	6310	mittel
NÖ	Weiden an der March	Zwerndorf	6315	mittel
NÖ	Weikendorf	Aspacherfeld	6002	mittel
NÖ	Weikendorf	Dörfles	6004	mittel
NÖ	Weikendorf	Stripfing	6025	mittel
NÖ	Weikendorf	Weikendorf	6029	mittel
NÖ	Winklarn	Haag Dorf	3013	hoch
NÖ	Winklarn	Winklarn	3046	hoch
NÖ	Wolkersdorf im Weinviertel	Obersdorf	15211	mittel
NÖ	Zeiselmayer-Wolfpassing	Zeiselmayer	20199	mittel
NÖ	Zillingdorf	Zillingdorf	23442	mittel
NÖ	Zwentendorf an der Donau	Bärndorf	20109	mittel
NÖ	Zwentendorf an der Donau	Dürnrrohr	20115	mittel
NÖ	Zwentendorf an der Donau	Erpersdorf	20121	mittel
NÖ	Zwentendorf an der Donau	Kaindorf	20137	mittel
NÖ	Zwentendorf an der Donau	Kleinschönbichl	20178	mittel
NÖ	Zwentendorf an der Donau	Maria Ponsee	20167	mittel
NÖ	Zwentendorf an der Donau	Pischelsdorf	20163	mittel
NÖ	Zwentendorf an der Donau	Preuwitz	20168	mittel
NÖ	Zwentendorf an der Donau	Zwentendorf	20201	mittel
OÖ	Adlwang	Adlwang	49001	hoch
OÖ	Adlwang	Emsenhub	49004	hoch
OÖ	Adlwang	Weissenbach	49020	hoch
OÖ	Alkoven	Alkoven	45001	hoch
OÖ	Alkoven	Annaberg	45002	hoch
OÖ	Alkoven	Hartheim	45012	hoch
OÖ	Alkoven	Polsing	45023	hoch
OÖ	Alkoven	Puchham	45024	hoch
OÖ	Alkoven	Straß	45029	hoch

BL	Politische Gemeinde	Katastralgemeinde	KG Nr.	Ertragslage
OÖ	Allhaming	Allhaming	45502	hoch
OÖ	Allhaming	Laimgröben	45514	hoch
OÖ	Ansfelden	Ansfelden	45313	hoch
OÖ	Ansfelden	Fleckendorf	45317	hoch
OÖ	Ansfelden	Kremsdorf	45322	hoch
OÖ	Ansfelden	Nettingsdorf	45324	hoch
OÖ	Ansfelden	Rapperswinkel	45328	hoch
OÖ	Arbing	Arbing	43203	hoch
OÖ	Arbing	Puchberg im Machlande I	43216	hoch
OÖ	Aschach an der Donau	Aschach an der Donau	45003	hoch
OÖ	Bad Hall	Bad Hall	51002	hoch
OÖ	Bad Hall	Großmengersdorf	51007	hoch
OÖ	Bad Hall	Hehenberg	51008	hoch
OÖ	Baumgartenberg	Baumgartenberg	43206	hoch
OÖ	Baumgartenberg	Puchberg im Machlande II	43221	hoch
OÖ	Buchkirchen	Oberperwend	51219	hoch
OÖ	Dietach	Mitterdietach	49219	hoch
OÖ	Dietach	Oberdietach	49225	hoch
OÖ	Dietach	Unterdietach	49239	hoch
OÖ	Eberstalzell	Eberstalzell	51108	hoch
OÖ	Eberstalzell	Mayrsdorf	51119	hoch
OÖ	Eberstalzell	Wipfing	51130	hoch
OÖ	Edt bei Lambach	Kreisbichl	51115	hoch
OÖ	Edt bei Lambach	Mayrlambach	51118	hoch
OÖ	Eferding	Eferding	45005	hoch
OÖ	Eggendorf im Traunkreis	Eggendorf	45507	hoch
OÖ	Enns	Enns	45102	hoch
OÖ	Enns	Hiesendorf	45104	hoch
OÖ	Enns	Kristein	45105	hoch



Anhänge zur Sonderrichtlinie des BMLFUW für das Österreichische Programm zur Förderung einer umweltgerechten, extensiven und den natürlichen Lebensraum schützenden Landwirtschaft ( Ö P U L 2015 ); GZ BMLFUW-LE.1.1.8/0014-II/3/2016

BL	Politische Gemeinde	Katastralgemeinde	KG Nr.	Ertragslage
OÖ	Enns	Lorch	45107	hoch
OÖ	Enns	Moos	45108	hoch
OÖ	Enns	Volkersdorf	45115	hoch
OÖ	Feldkirchen an der Donau	Bergheim	45601	hoch
OÖ	Feldkirchen an der Donau	Feldkirchen an der Donau	45605	hoch
OÖ	Feldkirchen an der Donau	Freudenstein	45607	hoch
OÖ	Feldkirchen an der Donau	Lacken	45612	hoch
OÖ	Feldkirchen an der Donau	Landshaag	45613	hoch
OÖ	Feldkirchen an der Donau	Mühldorf	45615	hoch
OÖ	Feldkirchen an der Donau	Mühlacken	45616	hoch
OÖ	Fischlham	Fischlham	51205	hoch
OÖ	Fischlham	Forstberg	51206	hoch
OÖ	Fraham	Fraham	45007	hoch
OÖ	Fraham	Hörstorf	45015	hoch
OÖ	Goldwörth	Goldwörth	45609	hoch
OÖ	Gunskirchen	Fallsbach	51204	hoch
OÖ	Gunskirchen	Grünbach	51208	hoch
OÖ	Gunskirchen	Irnharting	51212	hoch
OÖ	Gunskirchen	Straß	51235	hoch
OÖ	Hargelsberg	Hargelsberg	45103	hoch
OÖ	Hargelsberg	Penking	45109	hoch
OÖ	Hargelsberg	Sieding	45112	hoch
OÖ	Hargelsberg	Thann	45114	hoch
OÖ	Hartkirchen	Hartkirchen	45013	hoch
OÖ	Hartkirchen	öd in Bergen	45021	hoch
OÖ	Hartkirchen	Schaumberg	45028	hoch
OÖ	Hinzenbach	Hinzenbach	45014	hoch
OÖ	Hinzenbach	Oberrudling	45019	hoch
OÖ	Hinzenbach	Wackersbach	45030	hoch

BL	Politische Gemeinde	Katastralgemeinde	KG Nr.	Ertragslage
OÖ	Hofkirchen im Traunkreis	Harmannsdorf	45320	hoch
OÖ	Hofkirchen im Traunkreis	Hofkirchen im Traunkreis	45321	hoch
OÖ	Holzhausen	Holzhausen	51210	hoch
OÖ	Hörsching	Neubau	45307	hoch
OÖ	Inzersdorf im Kremstal	Mitterinzersdorf	49110	hoch
OÖ	Inzersdorf im Kremstal	Unterinzersdorf	49124	hoch
OÖ	Kematen an der Krems	Achleiten	45501	hoch
OÖ	Kematen an der Krems	Burg	45504	hoch
OÖ	Kematen an der Krems	Kematen an der Krems	45510	hoch
OÖ	Kematen an der Krems	Kiesenberg	45511	hoch
OÖ	Kirchberg-Thening	Axberg	45301	hoch
OÖ	Kirchberg-Thening	Kirchberg	45305	hoch
OÖ	Kirchdorf an der Krems	Kirchdorf an der Krems	49105	hoch
OÖ	Kremsmünster	Au	51001	hoch
OÖ	Kremsmünster	Dirnberg	51004	hoch
OÖ	Kremsmünster	Kirchberg	51009	hoch
OÖ	Kremsmünster	Kremsegg	51010	hoch
OÖ	Kremsmünster	Kremsmünster	51011	hoch
OÖ	Kremsmünster	Krift	51012	hoch
OÖ	Kremsmünster	Mairdorf	51013	hoch
OÖ	Kremsmünster	Sattledt II	51021	hoch
OÖ	Kremsmünster	Untenburgfried	51024	hoch
OÖ	Kremsmünster	Wolfgangstein	51027	hoch
OÖ	Kronstorf	Kronstorf	45106	hoch
OÖ	Kronstorf	Schieferegg	45111	hoch
OÖ	Kronstorf	Stallbach	45113	hoch
OÖ	Leonding	Holzheim	45304	hoch
OÖ	Leonding	Leonding	45306	hoch
OÖ	Leonding	Rufing	45309	hoch

Anhänge zur Sonderrichtlinie des BMLFUW für das Österreichische Programm zur Förderung einer umweltgerechten, extensiven und den natürlichen Lebensraum schützenden Landwirtschaft ( Ö P U L 2015 ); GZ BMLFUW-LE.1.1.8/0014-II/3/2016

BL	Politische Gemeinde	Katastralgemeinde	KG Nr.	Ertragslage
Ö	Linz	Ebelsberg	45201	hoch
Ö	Linz	Mönchgraben	45205	hoch
Ö	Linz	Pichling	45206	hoch
Ö	Linz	Ufer	45209	hoch
Ö	Linz	Wambach	45211	hoch
Ö	Marchtrenk	Marchtrenk	51216	hoch
Ö	Mauthausen	Haid	43103	hoch
Ö	Micheldorf in Oberösterreich	Mittermicheldorf	49111	hoch
Ö	Micheldorf in Oberösterreich	Untermicheldorf	49125	hoch
Ö	Mitterkirchen im Machland	Hofstetten	43207	hoch
Ö	Mitterkirchen im Machland	Langacker	43209	hoch
Ö	Mitterkirchen im Machland	Mitterkirchen	43211	hoch
Ö	Naarn im Machlande	Au	43204	hoch
Ö	Naarn im Machlande	Baumgarten	43205	hoch
Ö	Naarn im Machlande	Naarn	43213	hoch
Ö	Naarn im Machlande	Ruprechtshofen	43218	hoch
Ö	Neuhofen an der Krems	Dambach	45505	hoch
Ö	Neuhofen an der Krems	Fischen	45508	hoch
Ö	Neuhofen an der Krems	Gries	45509	hoch
Ö	Neuhofen an der Krems	Lining	45515	hoch
Ö	Neuhofen an der Krems	Neuhofen an der Krems	45516	hoch
Ö	Neuhofen an der Krems	Weißenberg	45527	hoch
Ö	Niederneukirchen	Dörfel	45314	hoch
Ö	Niederneukirchen	Grünbrunn	45319	hoch
Ö	Niederneukirchen	Niederneukirchen	45326	hoch
Ö	Niederneukirchen	Ruprechtshofen	45330	hoch
Ö	Nußbach	Dauersdorf	49101	hoch
Ö	Nußbach	Göritz	49102	hoch
Ö	Nußbach	Mandorf	49109	hoch

BL	Politische Gemeinde	Katastralgemeinde	KG Nr.	Ertragslage
Ö	Nußbach	Sinzenhof	49121	hoch
Ö	Oftering	Freiling	45303	hoch
Ö	Ottensheim	Niederottensheim	45617	hoch
Ö	Ottensheim	Oberottensheim	45618	hoch
Ö	Pasching	Pasching	45308	hoch
Ö	Perg	Perg	43214	hoch
Ö	Perg	Pergkirchen	43215	hoch
Ö	Perg	Weinzierl	43219	hoch
Ö	Pettenbach	Gundendorf	49103	hoch
Ö	Pettenbach	Hammersdorf	49104	hoch
Ö	Pettenbach	Lungendorf	49107	hoch
Ö	Pettenbach	Mitterndorf	49112	hoch
Ö	Pettenbach	Pettenbach	49118	hoch
Ö	Pettenbach	Pratsdorf	49119	hoch
Ö	Pettenbach	Seisenburg	49120	hoch
Ö	Pettenbach	Unterdürndorf	49123	hoch
Ö	Pfarrkirchen bei Bad Hall	Feyregg	51005	hoch
Ö	Pfarrkirchen bei Bad Hall	Möderndorf	51014	hoch
Ö	Pfarrkirchen bei Bad Hall	Mühlgrub	51015	hoch
Ö	Pfarrkirchen bei Bad Hall	Pfarrkirchen bei Bad Hall	51017	hoch
Ö	Piberbach	Brandstatt	45503	hoch
Ö	Piberbach	Piberbach	45519	hoch
Ö	Pucking	Pucking I	45521	hoch
Ö	Pucking	Pucking II	45522	hoch
Ö	Pucking	St. Leonhard I	45523	hoch
Ö	Pucking	St. Leonhard II	45524	hoch
Ö	Pupping	Oberschaden	45020	hoch
Ö	Pupping	Pupping	45025	hoch
Ö	Ried im Traunkreis	Ried im Traunkreis	51018	hoch

Anhänge zur Sonderrichtlinie des BMLFUW für das Österreichische Programm zur Förderung einer umweltgerechten, extensiven und den natürlichen Lebensraum schützenden Landwirtschaft ( Ö P U L 2015 ); GZ BMLFUW-LE.1.1.8/0014-II/3/2016

BL	Politische Gemeinde	Katastralgemeinde	KG Nr.	Ertragslage
OÖ	Ried im Traunkreis	Rührndorf	51020	hoch
OÖ	Ried im Traunkreis	Voitsdorf	51025	hoch
OÖ	Ried im Traunkreis	Zenndorf	51028	hoch
OÖ	Ried in der Riedmark	Ried in der Riedmark	43110	hoch
OÖ	Rohr im Kremstal	Fierling	51006	hoch
OÖ	Rohr im Kremstal	Rohr	51019	hoch
OÖ	Sankt Florian	Enzing	45315	hoch
OÖ	Sankt Florian	Fernbach	45316	hoch
OÖ	Sankt Florian	Gemering	45318	hoch
OÖ	Sankt Florian	Mickstetten	45323	hoch
OÖ	Sankt Florian	Niederfraunleiten	45325	hoch
OÖ	Sankt Florian	Oberweidlham	45327	hoch
OÖ	Sankt Florian	Rohrbach	45329	hoch
OÖ	Sankt Florian	Samesleiten	45332	hoch
OÖ	Sankt Florian	St. Florian Markt	45331	hoch
OÖ	Sankt Florian	Taunleiten	45333	hoch
OÖ	Sankt Florian	Tillysburg	45334	hoch
OÖ	Sankt Florian	Unterweidlham	45335	hoch
OÖ	Sankt Marien	Droißendorf	45506	hoch
OÖ	Sankt Marien	Kimmersdorf	45512	hoch
OÖ	Sankt Marien	Kurzenkirchen	45513	hoch
OÖ	Sankt Marien	Nöstlbach	45517	hoch
OÖ	Sankt Marien	Oberndorf	45518	hoch
OÖ	Sankt Marien	Pichlwang	45520	hoch
OÖ	Sankt Marien	Tiestling	45525	hoch
OÖ	Sankt Marien	Weichstetten	45526	hoch
OÖ	Sattledt	Sattledt I	51228	hoch
OÖ	Saxen	Eizendorf	43003	hoch
OÖ	Saxen	Saxen	43018	hoch

BL	Politische Gemeinde	Katastralgemeinde	KG Nr.	Ertragslage
OÖ	Scharten	Finklham	45006	hoch
OÖ	Scharten	Scharten	45027	hoch
OÖ	Schiedlberg	Droißendorf	49204	hoch
OÖ	Schiedlberg	Matzelsdorf	49218	hoch
OÖ	Schiedlberg	Thanstetten	49236	hoch
OÖ	Schleißheim	Dietach	51203	hoch
OÖ	Schleißheim	Schleißheim	51229	hoch
OÖ	Schlierbach	Maisdorf	49108	hoch
OÖ	Schlierbach	Mitterschlierbach	49113	hoch
OÖ	Schlierbach	Unterschlierbach	49126	hoch
OÖ	Schwertberg	Schwertberg	43112	hoch
OÖ	Sierning	Gründberg	49208	hoch
OÖ	Sierning	Hilbern	49209	hoch
OÖ	Sierning	Neuzeug	49222	hoch
OÖ	Sierning	Oberbrunnern	49223	hoch
OÖ	Sierning	Pichlern	49227	hoch
OÖ	Sierning	Sierning	49230	hoch
OÖ	Sierning	Sierninghofen	49231	hoch
OÖ	Sipbachzell	Leombach	51214	hoch
OÖ	Sipbachzell	Schnarrendorf	51231	hoch
OÖ	Sipbachzell	Sipbachzell	51233	hoch
OÖ	Steinerkirchen an der Traun	Almegg	51102	hoch
OÖ	Steinerkirchen an der Traun	Hammersedt	51112	hoch
OÖ	Steinerkirchen an der Traun	Oberaustall	51122	hoch
OÖ	Steinerkirchen an der Traun	Schnelling	51124	hoch
OÖ	Steinerkirchen an der Traun	Steinerkirchen an der Traun	51128	hoch
OÖ	Steinhaus	Oberschauersberg	51220	hoch
OÖ	Steinhaus	Steinhaus	51234	hoch
OÖ	Steyr	Christkindl	49203	hoch

Anhänge zur Sonderrichtlinie des BMLFUW für das Österreichische Programm zur Förderung einer umweltgerechten, extensiven und den natürlichen Lebensraum schützenden Landwirtschaft ( Ö P U L 2015 ); GZ BMLFUW-LE.1.1.8/0014-II/3/2016

BL	Politische Gemeinde	Katastralgemeinde	KG Nr.	Ertragslage
OÖ	Steyr	Föhenschacherl	49205	hoch
OÖ	Steyr	Gleink	49207	hoch
OÖ	Steyr	Hinterberg	49210	hoch
OÖ	Steyr	Jögerberg	49211	hoch
OÖ	Steyr	Sarning	49228	hoch
OÖ	Steyr	Stein	49232	hoch
OÖ	Steyr	Steyr	49233	hoch
OÖ	Stroheim	Großstroheim	45010	hoch
OÖ	Stroheim	Mayrhof	45018	hoch
OÖ	Thalheim bei Wels	Aschet	51201	hoch
OÖ	Thalheim bei Wels	Ottsdorf	51223	hoch
OÖ	Thalheim bei Wels	Thalheim	51237	hoch
OÖ	Traun	Traun	45311	hoch
OÖ	Vorchdorf	Adlhaming	42101	hoch
OÖ	Vorchdorf	Mühlital	42141	hoch
OÖ	Vorchdorf	Theuerwang	42159	hoch
OÖ	Walding	Lindham	45614	hoch
OÖ	Walding	Walding	45621	hoch
OÖ	Waldneukirchen	Eggmair	49003	hoch
OÖ	Waldneukirchen	Pesendorf	49011	hoch
OÖ	Waldneukirchen	St. Nikola	49014	hoch
OÖ	Waldneukirchen	Steinersdorf	49016	hoch
OÖ	Waldneukirchen	Waldneukirchen	49019	hoch
OÖ	Wartberg an der Krems	Diepersdorf	51003	hoch
OÖ	Wartberg an der Krems	Penzendorf	51016	hoch
OÖ	Wartberg an der Krems	Schachadorf	51022	hoch
OÖ	Wartberg an der Krems	Strienzing	51023	hoch
OÖ	Wartberg an der Krems	Wartberg an der Krems	51026	hoch
OÖ	Weißkirchen an der Traun	Graßing	51207	hoch

BL	Politische Gemeinde	Katastralgemeinde	KG Nr.	Ertragslage
OÖ	Weißkirchen an der Traun	Sinnersdorf	51232	hoch
OÖ	Weißkirchen an der Traun	Weißkirchen	51241	hoch
OÖ	Weißkirchen an der Traun	Weyerbach	51243	hoch
OÖ	Wels	Lichtenegg	51215	hoch
OÖ	Wels	Obereisenfeld	51218	hoch
OÖ	Wels	Pernau	51224	hoch
OÖ	Wels	Puchberg	51226	hoch
OÖ	Wels	Untereisenfeld	51238	hoch
OÖ	Wels	Wels	51242	hoch
OÖ	Wilhering	Dörnbach	45302	hoch
OÖ	Wilhering	Schönering	45310	hoch
OÖ	Wilhering	Wilhering	45312	hoch
OÖ	Wolfers	Judendorf	49212	hoch
OÖ	Wolfers	Kroisbach	49214	hoch
OÖ	Wolfers	Losensteinleithen	49216	hoch
OÖ	Wolfers	Maria Laah	49217	hoch
OÖ	Wolfers	Schwarzenthal	49229	hoch
OÖ	Wolfers	Unterwolfers	49241	hoch
Stmk	Allerheiligen bei Wildon	Feiting	66405	hoch
Stmk	Bad Radkersburg	Altneudörfel	66301	hoch
Stmk	Bad Radkersburg	Dedenitz	66302	hoch
Stmk	Bad Radkersburg	Goritz bei Radkersburg	66308	hoch
Stmk	Bad Radkersburg	Hummersdorf	66315	hoch
Stmk	Bad Radkersburg	Kellerdorf	66317	hoch
Stmk	Bad Radkersburg	Laafeld	66319	hoch
Stmk	Bad Radkersburg	Leitersdorf I	66321	hoch
Stmk	Bad Radkersburg	Pfarrsdorf	66327	hoch
Stmk	Bad Radkersburg	Pridahof	66330	hoch
Stmk	Bad Radkersburg	Radkersburg	66331	hoch

Anhänge zur Sonderrichtlinie des BMLFUW für das Österreichische Programm zur Förderung einer umweltgerechten, extensiven und den natürlichen Lebensraum schützenden Landwirtschaft ( Ö P U L 2015 ); GZ BMLFUW-LE.1.1.8/0014-II/3/2016

BL	Politische Gemeinde	Katastralgemeinde	KG Nr.	Ertragslage
Stmk	Bad Radkersburg	Sicheldorf	66333	hoch
Stmk	Bad Radkersburg	Zelting	66339	hoch
Stmk	Deutsch Goritz	Deutsch Goritz	66202	hoch
Stmk	Deutsch Goritz	Haselbach	66248	hoch
Stmk	Deutsch Goritz	Oberspitz	66222	hoch
Stmk	Deutsch Goritz	Ratschendorf	66227	hoch
Stmk	Deutsch Goritz	Salsach	66229	hoch
Stmk	Deutsch Goritz	Schröten	66231	hoch
Stmk	Deutsch Goritz	Unterspitz	66239	hoch
Stmk	Deutsch Goritz	Weixelbaum	66247	hoch
Stmk	Dobl-Zwaring	Zwaring	63295	hoch
Stmk	Ehrenhausen an der Weinstraße	Ehrenhausen	66107	hoch
Stmk	Ehrenhausen an der Weinstraße	Retznei	66164	hoch
Stmk	Ehrenhausen an der Weinstraße	Unterlupitscheni	66186	hoch
Stmk	Feldkirchen bei Graz	Lebern	63248	hoch
Stmk	Feldkirchen bei Graz	Wagnitz	63290	hoch
Stmk	Fernitz-Mellach	Fernitz	63214	hoch
Stmk	Fernitz-Mellach	Mellach	63254	hoch
Stmk	Gabersdorf	Gabersdorf	66113	hoch
Stmk	Gabersdorf	Landscha	66135	hoch
Stmk	Gabersdorf	Neudorf an der Mur	66148	hoch
Stmk	Gössendorf	Gössendorf	63220	hoch
Stmk	Gössendorf	Thondorf	63287	hoch
Stmk	Gralla	Obergralla	66154	hoch
Stmk	Gralla	Untergralla	66184	hoch
Stmk	Gratkorn	Gratkorn-St. Veit ob Graz	63276	hoch
Stmk	Graz	Algersdorf	63107	hoch
Stmk	Graz	Andritz	63108	hoch
Stmk	Graz	Baierdorf	63109	hoch

BL	Politische Gemeinde	Katastralgemeinde	KG Nr.	Ertragslage
Stmk	Graz	Engelsdorf	63110	hoch
Stmk	Graz	Geidorf	63103	hoch
Stmk	Graz	Gösting	63112	hoch
Stmk	Graz	Graz Stadt-Messendorf	63114	hoch
Stmk	Graz	Graz Stadt-St. Veit ob Graz	63120	hoch
Stmk	Graz	Graz Stadt-Thondorf	63123	hoch
Stmk	Graz	Graz Stadt-Weinitzen	63126	hoch
Stmk	Graz	Gries	63105	hoch
Stmk	Graz	Innere Stadt	63101	hoch
Stmk	Graz	Jakomini	63106	hoch
Stmk	Graz	Lend	63104	hoch
Stmk	Graz	Liebenau	63113	hoch
Stmk	Graz	Murfeld	63115	hoch
Stmk	Graz	Neudorf	63116	hoch
Stmk	Graz	Ragnitz	63117	hoch
Stmk	Graz	Rudersdorf	63118	hoch
Stmk	Graz	St. Leonhard	63102	hoch
Stmk	Graz	St. Peter	63119	hoch
Stmk	Graz	Stifting	63121	hoch
Stmk	Graz	Straßgang	63122	hoch
Stmk	Graz	Waltendorf	63124	hoch
Stmk	Graz	Webling	63125	hoch
Stmk	Graz	Wenisbuch	63127	hoch
Stmk	Graz	Wetzelsdorf	63128	hoch
Stmk	Halbenrain	Dietzen	66304	hoch
Stmk	Halbenrain	Donnersdorf	66305	hoch
Stmk	Halbenrain	Dornau	66306	hoch
Stmk	Halbenrain	Drauchen	66307	hoch
Stmk	Halbenrain	Halbenrain	66311	hoch

Anhänge zur Sonderrichtlinie des BMLFUW für das Österreichische Programm zur Förderung einer umweltgerechten, extensiven und den natürlichen Lebensraum schützenden Landwirtschaft ( Ö P U L 2015 ); GZ BMLFUW-LE.1.1.8/0014-II/3/2016

BL	Politische Gemeinde	Katastralgemeinde	KG Nr.	Ertragslage
Stmk	Halbenrain	Hürth	66314	hoch
Stmk	Halbenrain	Leitersdorf II	66322	hoch
Stmk	Halbenrain	Oberpurkla	66325	hoch
Stmk	Halbenrain	Sögersdorf	66334	hoch
Stmk	Halbenrain	Unterpurkla	66337	hoch
Stmk	Hausmannstätten	Hausmannstätten	63231	hoch
Stmk	Hengsberg	Komberg	66414	hoch
Stmk	Hengsberg	Kühberg	66415	hoch
Stmk	Kalsdorf bei Graz	Großsulz	63224	hoch
Stmk	Kalsdorf bei Graz	Kalsdorf	63240	hoch
Stmk	Kalsdorf bei Graz	Thalerhof	63286	hoch
Stmk	Klöch	Klöch	66318	hoch
Stmk	Klöch	Klöchberg	66340	hoch
Stmk	Klöch	Pönten	66329	hoch
Stmk	Lang	Göttling	66117	hoch
Stmk	Lang	Jöss	66127	hoch
Stmk	Lang	Lang	66136	hoch
Stmk	Lang	Langaberg	66137	hoch
Stmk	Lang	Schirka	66170	hoch
Stmk	Lang	Stangersdorf	66175	hoch
Stmk	Lebring-Sankt Margarethen	Lebring	66418	hoch
Stmk	Lebring-Sankt Margarethen	St. Margareten	66423	hoch
Stmk	Leibnitz	Altenmarkt	66103	hoch
Stmk	Leibnitz	Grottenhofen	66121	hoch
Stmk	Leibnitz	Kaindorf an der Sulm	66128	hoch
Stmk	Leibnitz	Kogelberg	66130	hoch
Stmk	Leibnitz	Leibnitz	66138	hoch
Stmk	Leibnitz	Seggauberg	66172	hoch
Stmk	Mureck	Diepersdorf	66203	hoch

BL	Politische Gemeinde	Katastralgemeinde	KG Nr.	Ertragslage
Stmk	Mureck	Eichfeld	66237	hoch
Stmk	Mureck	Fluttendorf	66207	hoch
Stmk	Mureck	Gosdorf	66208	hoch
Stmk	Mureck	Hainsdorf	66209	hoch
Stmk	Mureck	Mureck	66218	hoch
Stmk	Mureck	Oberrakitsch	66220	hoch
Stmk	Murfeld	Lichendorf	66215	hoch
Stmk	Murfeld	Oberschwarza	66221	hoch
Stmk	Murfeld	Seibersdorf bei St. Veit	66233	hoch
Stmk	Murfeld	Unterschwarza	66238	hoch
Stmk	Murfeld	Weitersfeld	66242	hoch
Stmk	Raaba-Grambach	Grambach	63222	hoch
Stmk	Raaba-Grambach	Raaba	63268	hoch
Stmk	Ragnitz	Badendorf	66402	hoch
Stmk	Ragnitz	Haslach	66410	hoch
Stmk	Ragnitz	Ragnitz	66421	hoch
Stmk	Sankt Georgen an der Stiefing	Hart	66409	hoch
Stmk	Sankt Georgen an der Stiefing	St. Georgen an der Stiefing	66422	hoch
Stmk	Sankt Peter am Ottersbach	Wittmannsdorf	66245	hoch
Stmk	Sankt Veit in der Südsteiermark	Labuttendorf	66133	hoch
Stmk	Sankt Veit in der Südsteiermark	Lind	66140	hoch
Stmk	Sankt Veit in der Südsteiermark	Lipsch	66141	hoch
Stmk	Sankt Veit in der Südsteiermark	Neutersdorf	66151	hoch
Stmk	Sankt Veit in der Südsteiermark	Perbersdorf bei St. Veit	66224	hoch
Stmk	Sankt Veit in der Südsteiermark	Pichla	66225	hoch
Stmk	Sankt Veit in der Südsteiermark	St. Veit am Vogau	66168	hoch
Stmk	Sankt Veit in der Südsteiermark	Weinburg	66241	hoch
Stmk	Seiersberg-Pirka	Pirka-Eggenberg	63263	hoch
Stmk	Seiersberg-Pirka	Seiersberg	63281	hoch

Anhänge zur Sonderrichtlinie des BMLFUW für das Österreichische Programm zur Förderung einer umweltgerechten, extensiven und den natürlichen Lebensraum schützenden Landwirtschaft ( Ö P U L 2015 ); GZ BMLFUW-LE.1.1.8/0014-II/3/2016

BL	Politische Gemeinde	Katastralgemeinde	KG Nr.	Ertragslage
Stmk	Stattegg	Stattegg	63282	hoch
Stmk	Straden	Radochen	66332	hoch
Stmk	Straß-Spielfeld	Gersdorf	66116	hoch
Stmk	Straß-Spielfeld	Obervogau	66157	hoch
Stmk	Straß-Spielfeld	Spielfeld	66174	hoch
Stmk	Straß-Spielfeld	Straß	66179	hoch
Stmk	Straß-Spielfeld	Untervogau	66187	hoch
Stmk	Tieschen	Laasen	66320	hoch
Stmk	Tillmitsch	Altenberg	66102	hoch
Stmk	Tillmitsch	Maxlon	66143	hoch
Stmk	Tillmitsch	Tillmitsch	66182	hoch
Stmk	Unterpremstätten-Zettling	Bierbaum	63206	hoch
Stmk	Unterpremstätten-Zettling	Hautzendorf	63232	hoch
Stmk	Unterpremstätten-Zettling	Laa	63246	hoch
Stmk	Unterpremstätten-Zettling	Oberpremsstätten	63262	hoch
Stmk	Unterpremstätten-Zettling	Unterpremstätten	63288	hoch
Stmk	Unterpremstätten-Zettling	Zettling	63294	hoch
Stmk	Vasoldsberg	Wagersbach	63289	hoch
Stmk	Wagna	Aflenz	66101	hoch
Stmk	Wagna	Hasendorf	66123	hoch
Stmk	Wagna	Leitring	66139	hoch
Stmk	Wagna	Wagna	66188	hoch
Stmk	Werndorf	Werndorf	63292	hoch
Stmk	Wildon	Kainach	66413	hoch
Stmk	Wildon	Stocking	66427	hoch
Stmk	Wildon	Sukdull	66428	hoch
Stmk	Wildon	Unterhaus	66429	hoch

BL	Politische Gemeinde	Katastralgemeinde	KG Nr.	Ertragslage
Stmk	Wildon	Weitendorf	66430	hoch
Stmk	Wildon	Wildon	66431	hoch
Stmk	Wundschuh	Kasten	63241	hoch
Stmk	Wundschuh	Wundschuh	63293	hoch
W	Wien	Albern	1109	mittel
W	Wien	Aspern	1651	mittel
W	Wien	Breitenlee	1652	mittel
W	Wien	Donaufeld	1603	mittel
W	Wien	Essling	1654	mittel
W	Wien	Großjedlersdorf I	1606	mittel
W	Wien	Hirschstetten	1658	mittel
W	Wien	Kagran	1660	mittel
W	Wien	Kaiserebersdorf	1103	mittel
W	Wien	Leopoldau	1613	mittel
W	Wien	Oberlaa Land	1104	mittel
W	Wien	Oberlaa Stadt	1105	mittel
W	Wien	Rothneusiedl	1106	mittel
W	Wien	Simmering	1107	mittel
W	Wien	Stadlau	1665	mittel
W	Wien	Stammersdorf	1616	mittel
W	Wien	Strebersdorf	1617	mittel
W	Wien	Süßenbrunn	1668	mittel
W	Wien	Unterlaa	1108	mittel

### Gebiet Grünland\*

Anhänge zur Sonderrichtlinie des BMLFUW für das Österreichische Programm zur Förderung einer umweltgerechten, extensiven und den natürlichen Lebensraum schützenden Landwirtschaft ( Ö P U L 2015 ); GZ BMLFUW-LE.1.1.8/0014-II/3/2016

BL	Politische Gemeinde	Katastralgemeinde	KG Nr.	Ertragslage
Sbg	Adnet	Adnet I	56201	hoch
Sbg	Adnet	Spumberg*	56220	hoch
Sbg	Anif	Anif	56502	hoch
Sbg	Anthering	Acharting	56401	hoch
Sbg	Anthering	Anthering	56402	hoch
Sbg	Bad Vigaun	Vigaun	56227	hoch
Sbg	Bergheim	Bergheim I	56503	hoch
Sbg	Bergheim	Voggenberg	56543	hoch
Sbg	Berndorf bei Salzburg	Berndorf	56504	hoch
Sbg	Berndorf bei Salzburg	Großenegg	56516	hoch
Sbg	Bürmoos	Bürmoos	56416	hoch
Sbg	Dorfbeuern	Dorfbeuern	56404	hoch
Sbg	Elixhausen	Elixhausen	56507	hoch
Sbg	Elsbethen	Aigen II	56547	hoch
Sbg	Elsbethen	Elsbethen	56508	hoch
Sbg	Eugendorf	Eugendorf	56510	hoch
Sbg	Eugendorf	Kirchberg	56525	hoch
Sbg	Eugendorf	Neuhofen	56533	hoch
Sbg	Eugendorf	Schwaighofen	56540	hoch
Sbg	Golling an der Salzach	Golling	56207	hoch
Sbg	Golling an der Salzach	Obergäu	56216	hoch
Sbg	Golling an der Salzach	Torren	56226	hoch
Sbg	Göming	Göming	56405	hoch
Sbg	Grödig	Glanegg	56512	hoch
Sbg	Grödig	Grödig	56515	hoch
Sbg	Großgmain	Großgmain	56517	hoch
Sbg	Hallein	Adnet II	56232	hoch
Sbg	Hallein	Au	56202	hoch
Sbg	Hallein	Burgfried	56203	hoch

Sbg	Hallein	Dürnberg	56204	hoch
Sbg	Hallein	Gamp	56205	hoch
Sbg	Hallein	Gries	56208	hoch
Sbg	Hallein	Hallein	56209	hoch
Sbg	Hallein	Oberalm II	56233	hoch
Sbg	Hallein	Taxach	56223	hoch
Sbg	Hallwang	Hallwang I	56518	hoch
Sbg	Henndorf am Wallersee	Henndorf	56305	hoch
Sbg	Henndorf am Wallersee	Hof	56306	hoch
Sbg	Köstendorf	Köstendorf	56308	hoch
Sbg	Köstendorf	Tödtleinsdorf	56303	hoch
Sbg	Kuchl	Georgenberg	56206	hoch
Sbg	Kuchl	Jadorf	56211	hoch
Sbg	Kuchl	Kellau	56212	hoch
Sbg	Kuchl	Kuchl	56214	hoch
Sbg	Kuchl	Weißbach	56229	hoch
Sbg	Lamprechtshausen	Arnsdorf	56403	hoch
Sbg	Lamprechtshausen	Lamprechtshausen	56408	hoch
Sbg	Lamprechtshausen	Schwerting	56414	hoch
Sbg	Lamprechtshausen	St. Alban	56412	hoch
Sbg	Mattsee	Hof	56522	hoch
Sbg	Mattsee	Mattsee	56529	hoch
Sbg	Mattsee	Obernberg	56534	hoch
Sbg	Neumarkt am Wallersee	Matzing	56310	hoch
Sbg	Neumarkt am Wallersee	Neufahrn	56312	hoch
Sbg	Neumarkt am Wallersee	Neumarkt Land	56313	hoch
Sbg	Neumarkt am Wallersee	Neumarkt Markt	56314	hoch
Sbg	Nußdorf am Haunsberg	Nußdorf	56409	hoch
Sbg	Nußdorf am Haunsberg	Pinswag	56411	hoch
Sbg	Nußdorf am Haunsberg	Weitwörth	56415	hoch
Sbg	Oberalm	Oberalm I	56215	hoch



Anhänge zur Sonderrichtlinie des BMLFUW für das Österreichische Programm zur Förderung einer umweltgerechten, extensiven und den natürlichen Lebensraum schützenden Landwirtschaft ( Ö P U L 2015 ); GZ BMLFUW-LE.1.1.8/0014-II/3/2016

<b>Sbg</b>	Oberndorf bei Salzburg	Oberndorf	56410	hoch
<b>Sbg</b>	Obertrum am See	Obertrum	56535	hoch
<b>Sbg</b>	Obertrum am See	Schönstrass	56539	hoch
<b>Sbg</b>	Puch bei Hallein	Thurn	56224	hoch
<b>Sbg</b>	Puch bei Hallein	Thurnberg	56225	hoch
<b>Sbg</b>	Salzburg	Aigen I	56501	hoch
<b>Sbg</b>	Salzburg	Bergheim II	56549	hoch
<b>Sbg</b>	Salzburg	Gaisberg I	56550	hoch
<b>Sbg</b>	Salzburg	Gnigl	56513	hoch
<b>Sbg</b>	Salzburg	Hallwang II	56551	hoch
<b>Sbg</b>	Salzburg	Heuberg II	56552	hoch
<b>Sbg</b>	Salzburg	Itzling	56524	hoch
<b>Sbg</b>	Salzburg	Leopoldskron	56527	hoch
<b>Sbg</b>	Salzburg	Liefering II	56528	hoch
<b>Sbg</b>	Salzburg	Maxglan	56531	hoch
<b>Sbg</b>	Salzburg	Morzg	56532	hoch
<b>Sbg</b>	Salzburg	Salzburg	56537	hoch
<b>Sbg</b>	Salzburg	Siezenheim II	56554	hoch
<b>Sbg</b>	Salzburg	Wals II	56556	hoch
<b>Sbg</b>	Sankt Georgen bei Salzburg	Holzhausen	56406	hoch
<b>Sbg</b>	Sankt Georgen bei Salzburg	Jauchsdorf	56407	hoch
<b>Sbg</b>	Sankt Georgen bei Salzburg	St. Georgen	56413	hoch
<b>Sbg</b>	Scheffau am Tennengebirge	Scheffau	56219	hoch
<b>Sbg</b>	Schleedorf	Engerreich	56509	hoch
<b>Sbg</b>	Schleedorf	Schleedorf	56538	hoch

<b>Sbg</b>	Schleedorf	Wallsberg	56545	hoch
<b>Sbg</b>	Seeham	Matzing	56530	hoch
<b>Sbg</b>	Seeham	Seeham	56541	hoch
<b>Sbg</b>	Seekirchen am Wallersee	Marschalln	56309	hoch
<b>Sbg</b>	Seekirchen am Wallersee	Mödlham	56311	hoch
<b>Sbg</b>	Seekirchen am Wallersee	Seekirchen Land	56315	hoch
<b>Sbg</b>	Seekirchen am Wallersee	Seekirchen Markt	56316	hoch
<b>Sbg</b>	Seekirchen am Wallersee	Seewalchen	56317	hoch
<b>Sbg</b>	Seekirchen am Wallersee	Waldprechting	56320	hoch
<b>Sbg</b>	Straßwalchen	Bruckmoos	56301	hoch
<b>Sbg</b>	Straßwalchen	Brunn	56302	hoch
<b>Sbg</b>	Straßwalchen	Haselreith	56304	hoch
<b>Sbg</b>	Straßwalchen	Irrsdorf	56307	hoch
<b>Sbg</b>	Straßwalchen	Straßwalchen Land	56318	hoch
<b>Sbg</b>	Straßwalchen	Straßwalchen Markt	56319	hoch
<b>Sbg</b>	Thalgau	Egg*	56602	hoch
<b>Sbg</b>	Thalgau	Enzersberg	56603	hoch
<b>Sbg</b>	Thalgau	Thalgau	56610	hoch
<b>Sbg</b>	Thalgau	Thalgauberg*	56611	hoch
<b>Sbg</b>	Wals-Siezenheim	Gois	56514	hoch
<b>Sbg</b>	Wals-Siezenheim	Liefering I	56553	hoch
<b>Sbg</b>	Wals-Siezenheim	Siezenheim I	56542	hoch
<b>Sbg</b>	Wals-Siezenheim	Wals I	56546	hoch

\*Die Katastralgemeinden Spumberg, Thalgauberg und Egg im Thalgau im Bundesland Salzburg sind nur Teilweise in der Gebietskulisse enthalten:

- KG Spumberg: Beckenlage der Ortschaft Waidach,
- KG Thalgauberg: Südlich der Autobahn gelegene Flächen,
- KG Thalgauegg: Tal- und Hangfußlagen südlich der Fuschler Ache.